

生活習慣病予防検診・日帰り人間ドック項目比較表

2020/4/1-2021/3/31 コース比較		スタンダード・日帰り	協会一般	
料金(税込)		¥44,000	¥18,865	
項目		食事券付(2択)	パン・ドリンク付き	
内科診察	問診	●	●	
	聴打診	●	●	
	血圧・脈拍	●	●	
	健康調査	●	●	
身体計測	身長	●	●	
	体重	●	●	
	BMI	●	●	
	腹囲	●	●	
	骨密度	●	●	
	聴力(1000Hz・4000Hz)	●	●	
	栄養指導	●	●	
眼科系検査	視力検査	●	●	
	眼底検査(両眼)	●	●	
	眼圧検査	●	●	
	胸部X線検査(正面・側面)	●	●	
呼吸器系検査	肺機能測定	●	●	
	安静時12誘導心電図	●	●	
心電図	●	●		
動脈硬化	ABI/PWV	●	●	
内臓脂肪	内臓脂肪量測定(CT使用)	●	●	
消化器系検査	上部(胃)内視鏡検査	● 選択	● 選択	
	胃透視検査(バリウム使用)	●	●	
	腹部超音波検査	●	●	
	下部(大腸)内視鏡検査	●	●	
	便潜血検査(2日法)	●	●	
尿検査 試験紙法	尿糖	●	●	
	尿蛋白	●	●	
	尿潜血	●	●	
	尿ウロビリノーゲン	●	●	
	尿ビリルビン	●	●	
	尿比重	●	●	
	尿pH	●	●	
	尿ケトン体	●	●	
	尿沈渣	●	●	
	血液学検査	赤血球数	●	●
白血球数		●	●	
血色素量(ヘモグロビン量)		●	●	
ヘマトクリット		●	●	
血小板数		●	●	
MCV(平均赤血球容積)		●	●	
MCH(平均赤血球血色素量)		●	●	
MCHC(平均赤血球血色素濃度)		●	●	
血液像検査(白血球5分画)		●	●	
血液 生化学検査		総蛋白	●	●
		アルブミン	●	●
		総ビリルビン	●	●
		直接ビリルビン	●	●
	AST(GOT)	●	●	
	ALT(GPT)	●	●	
	アルカリ性ホスファターゼ(ALP)	●	●	
	γ-GTP	●	●	
	乳酸脱水素酵素(LDH)	●	●	
	コリンエステラーゼ	●	●	
	アミラーゼ	●	●	
	尿素窒素	●	●	
	クレアチニン(eGFR値含む)	●	●	
	ナトリウム	●	●	
	カリウム	●	●	
	クロール	●	●	
	カルシウム	●	●	
	無機リン	●	●	
	尿酸	●	●	
	血糖	●	●	
	HbA1c	●	●	
	総コレステロール	●	●	
	HDLコレステロール	●	●	
LDLコレステロール	●	●		
中性脂肪(TG)	●	●		
血清鉄	●	●		
CRP	●	●		
CK	●	●		
血液 腫瘍マーカー	CEA	●	●	
	AFP	●	●	
	CA19-9	●	●	
血液 免疫学検査	B型肝炎ウイルス抗原(HBsAg)	●	●	
	C型肝炎ウイルス抗体(HCVAb)	●	●	
	リウマチ検査(RA法)	●	●	



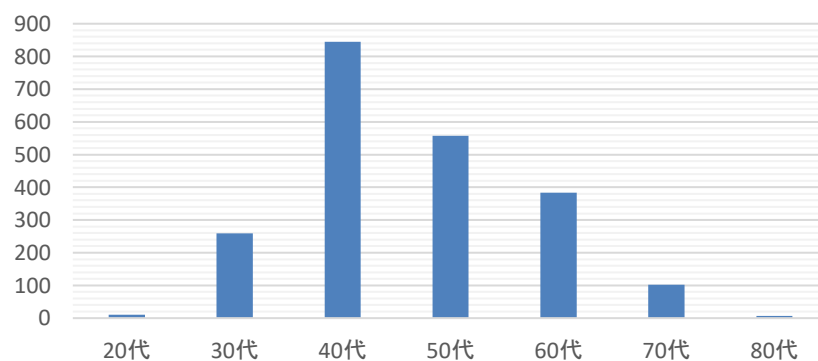
日帰り人間ドック44,000円(税込)に
協会けんぽの補助11,696円利用すれば
自己負担金32,304円で受診できます。

今年度は人間ドックの方が

予約は取りやすくなっております。

ご検討お願い致します。

2019年 年代別人間ドック受診者数



こちらの保険証をお持ちの方のみご利用可



こちらの保険証をお持ちの方専用のコースになります。

