

# 生活習慣病予防検診・日帰り人間ドック項目比較表

	2021/4/1-2022/3/31 コース比較	スタンダード・日帰り	協会一般	
	料金(税込)	¥44,000	¥18,865	
	項目	食事券付(2択)	パン・ドリンク付き	
内科診察	問診	●	●	
	聴打診	●	●	
	血圧・脈拍	●	●	
	健康調査	●	●	
身体計測	身長	●	●	
	体重	●	●	
	BMI	●	●	
	腹囲	●	●	
	骨密度	●	●	
	聴力(1000Hz・4000Hz)	●	●	
	栄養指導	●	●	
眼科系検査	視力検査	●	●	
	眼底検査(両眼)	●	●	
	眼圧検査	●	●	
	胸部X線検査(正面・側面)	●	●	
呼吸器系検査	肺機能測定	●	●	
	心電図	●	●	
動脈硬化	ABI/PWV	●	●	
内臓脂肪	内臓脂肪量測定(CT使用)	●	●	
消化器系検査	上部(胃)内視鏡検査	● 選択	● 選択	
	胃透視検査(バリウム使用)	●	●	
	腹部超音波検査	●	●	
	下部(大腸)内視鏡検査	●	●	
	便潜血検査(2日法)	●	●	
	尿検査	尿糖	●	●
試験紙法	尿蛋白	●	●	
	尿潜血	●	●	
	尿ウロビリノーゲン	●	●	
	尿ビリルビン	●	●	
	尿比重	●	●	
	尿pH	●	●	
	尿ケトン体	●	●	
	尿沈渣	尿沈渣	●	●
血液学検査	赤血球数	●	●	
	白血球数	●	●	
	血色素量(ヘモグロビン量)	●	●	
	ヘマトクリット	●	●	
	血小板数	●	●	
	MCV(平均赤血球容積)	●	●	
	MCH(平均赤血球血色素量)	●	●	
	MCHC(平均赤血球血色素濃度)	●	●	
	血液像検査(白血球5分画)	●	●	
	血液生化学検査	総蛋白	●	●
		アルブミン	●	●
総ビリルビン		●	●	
直接ビリルビン		●	●	
AST(GOT)		●	●	
ALT(GPT)		●	●	
アルカリ性ホスファターゼ(ALP)		●	●	
γ-GTP		●	●	
乳酸脱水素酵素(LDH)		●	●	
コリンエステラーゼ		●	●	
アミラーゼ		●	●	
尿素窒素		●	●	
クレアチニン(eGFR値含む)		●	●	
ナトリウム		●	●	
カリウム		●	●	
クロール		●	●	
カルシウム		●	●	
無機リン		●	●	
尿酸		●	●	
血糖		●	●	
HbA1c		●	●	
総コレステロール		●	●	
HDLコレステロール		●	●	
LDLコレステロール	●	●		
中性脂肪(TG)	●	●		
non-HDLコレステロール	●	●		
血清鉄	●	●		
CRP	●	●		
CK	●	●		
血液腫瘍マーカー	CEA	●	●	
	AFP	●	●	
	CA19-9	●	●	
血液免疫学検査	B型肝炎ウイルス抗原(HBsAg)	●	●	
	C型肝炎ウイルス抗体(HCVAb)	●	●	
	リウマチ検査(RA法)	●	●	

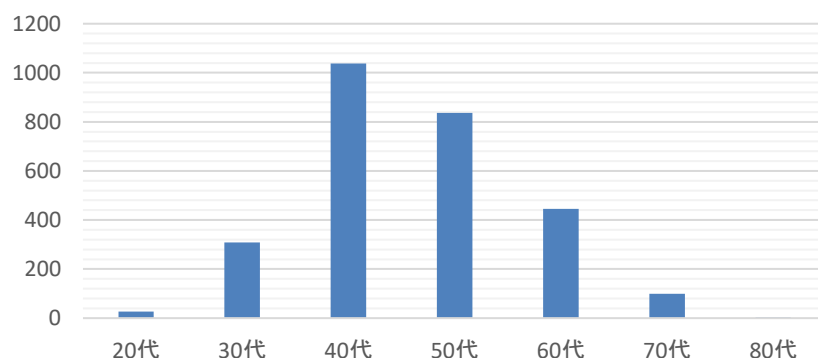


日帰り人間ドック44,000円(税込)に  
協会けんぽの補助11,696円利用すれば  
自己負担金32,304円で受診できます。

人間ドックの方が予約は取りやすいです。

ご検討お願い致します。

2020年 年代別人間ドック受診者数



こちらの保険証をお持ちの方のみご利用可



こちらの保険証をお持ちの方専用のコースになります。

