

# 生活習慣病予防検診・日帰り人間ドック項目比較表

	コース比較	スタンダード日帰り	協会一般
	料金(税込)	¥44,000	¥18,865
	項目	食事券付(2択)	パン・ドリンク付き
内科診察	問診	●	●
	聴打診	●	●
	血圧・脈拍	●	●
	健康調査	●	●
身体計測	身長	●	●
	体重	●	●
	BMI	●	●
	腹囲	●	●
	聴力(1000Hz・4000Hz)	●	●
栄養指導	栄養指導	●	
眼科系検査	視力検査	●	●
	眼底検査(両眼)	●	
	眼圧検査	●	
呼吸器系検査	胸部X線検査(正面・側面)	●	●(正面のみ)
	肺機能測定	●	
心電図	安静時12誘導心電図	●	●
消化器系検査	上部(胃)内視鏡検査	●選択	●選択
	胃透視検査(バリウム使用)		
	腹部超音波検査	●	
	便潜血検査(2日法)	●	●
尿検査 試験紙法	尿糖	●	●
	尿蛋白	●	●
	尿潜血	●	●
	尿ウロビリノーゲン	●	
	尿ビリルビン	●	
	尿比重	●	
	尿pH	●	
	尿ケトン体	●	
尿沈渣	尿沈渣	●	
血液学検査	赤血球数	●	●
	白血球数	●	●
	血色素量(ヘモグロビン量)	●	●
	ヘマトクリット	●	●
	血小板数	●	
	MCV(平均赤血球容積)	●	
	MCH(平均赤血球血色素量)	●	
	MCHC(平均赤血球血色素濃度)	●	
	血液像検査(白血球5分画)	●	
	血液 生化学検査	総蛋白	●
アルブミン		●	
総ビリルビン		●	
AST(GOT)		●	●
ALT(GPT)		●	●
アルカリ性ホスファターゼ(ALP)		●	●
γ-GTP		●	●
乳酸脱水素酵素(LDH)		●	
コリンエステラーゼ		●	
アミラーゼ		●	
尿素窒素		●	
クレアチニン(eGFR値含む)		●	●
ナトリウム		●	
カリウム		●	
クロール		●	
カルシウム		●	
尿酸		●	●
血糖		●	●
HbA1c	●	●	
総コレステロール	●	●	
HDLコレステロール	●	●	
LDLコレステロール	●	●	
中性脂肪(TG)	●	●	
non-HDLコレステロール	●		
血清鉄	●		
CRP	●		
CK	●		
血液 腫瘍マーカー	CEA	●	
	AFP	●	
	CA19-9	●	
血液 免疫学検査	B型肝炎ウイルス抗原(HBsAg)	●	
	C型肝炎ウイルス抗体(HCVAb)	●	
	リウマチ検査(RF法)	●	



日帰り人間ドック44,000円(税込)に  
協会けんぽの補助13,583円利用すれば  
自己負担金30,417円で受診できます。

人間ドックの方が予約は取りやすいです。

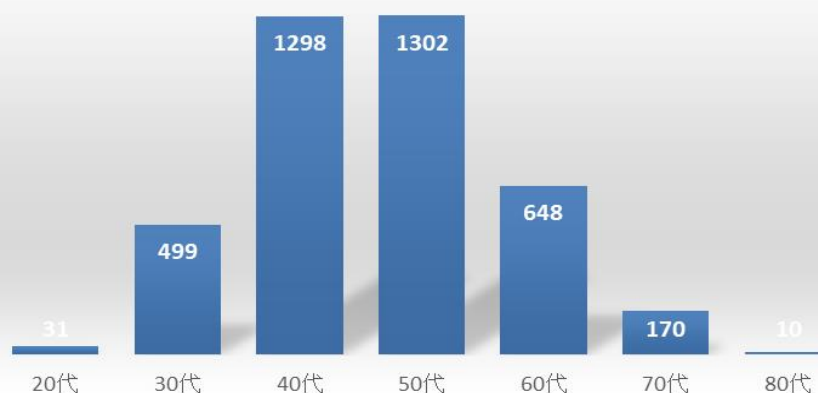
ご検討お願い致します。

40代・50代の方へ

人間ドック受診者様の数が毎年増えております。

健康管理十分に出来ていますか？

2023年人間ドック受診者数



◆こちらの青い保険証お持ちの方限定◆  
本人(被保険者と記載がある方)のみです。

検査項目の違い