

予約の空き状況

更新した時点での空き状況のため、最新状況は
お電話にてご確認をお願い致します。



更新日 2024/7/27

★空き枠あれば平日8:30頃更新

	○ 予約可	△ 残りわずか	X 完売							
法定健診	6月	7月	8月	9月	10月	11月	12月	1月	2月	3月
午前 07:50~10:30		X	○	○	○	○	○	○	○	○
午後 14:30~15:00		X	○	○	○	○	○	○	○	○
子宮がん検診		X	X	X	X	△	○	○	○	○
生活習慣病健診	6月	7月	8月	9月	10月	11月	12月	1月	2月	3月
胃検査（経口）		X	X	X	X	X	X	X	X	△
胃検査（経鼻）		X	X	X	X	X	X	X	X	△
胃検査（バリウム）		X	○	○	○	○	○	○	○	○
日帰り人間ドック	6月	7月	8月	9月	10月	11月	12月	1月	2月	3月
胃検査（経口）		X	X	X	△	○	○	○	○	○
胃検査（経鼻）		X	X	X	△	○	○	○	○	○
胃検査（バリウム）		X	X	○	○	○	○	○	○	○
1泊2日ドック (2日目大腸内視鏡検査)	6月	7月	8月	9月	10月	11月	12月	1月	2月	3月
		X	X	X	X	△	△	○	○	○

**生活習慣病健診
経口枠キャンセル
空枠**

**8/13・10/22・11/5
12/5・12/12**

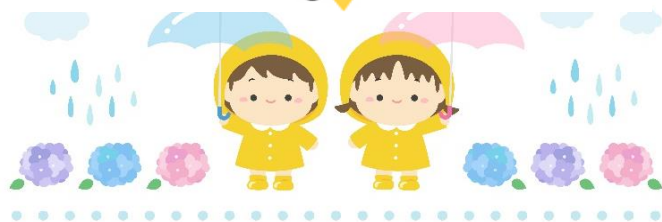
更新日: 7/27 8:30

**生活習慣病健診
経鼻枠キャンセル
空枠**

**8/1・10/25・11/18
11/27・11/28・11/29**

人間ドック空き枠

経鼻10/15以降 経口10/10以降



こちらの保険証をお持ちの方は
協会けんぽの補助利用で人間ドックのご受診も可能です。



(一例)
人間ドック44,000円
協会補助13,583円
窓口負担30,417円